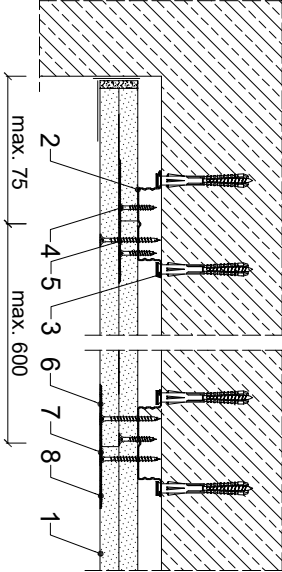
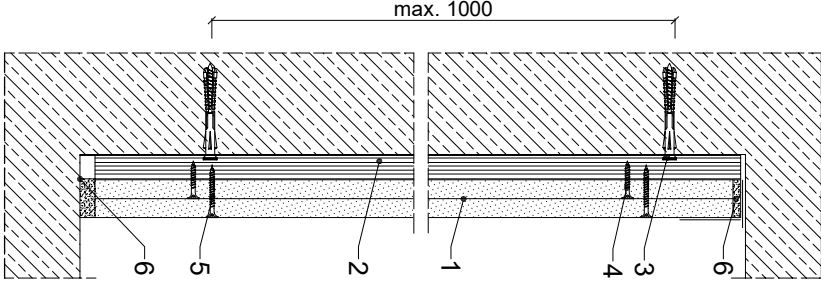


PRZEKRÓJ POZIOMY
UKŁAD PROFILI PIONOWY



PRZEKRÓJ PIONOWY
UKŁAD PROFILI PIONOWY



Parametry techniczne

KLASA ODPORNOŚCI OGNIOWEJ EN ¹	MAKSYMALNA WYSOKOŚĆ H [m]	GRUBOŚĆ ZABUDOWY G [mm]	MAŁA ZABUDOWY M [kg/m ²]	PLITY GIPSOWO-KARTONOWE RIGIPS PRO (4PRO) ²⁾	ROZDZIAŁ PROFILI RIGIPS	WYPEŁNIENIE WETWA MINERALNA ISOVER ³⁾ lub dozwolone ⁴⁾
EI 30 ¹⁾	bez	41	22	gr 20 i 25 mm Fire typ F ¹⁾ lub Fire+ Hydro typ DF+H2	profil kapeluszowy ⁴⁾	

- 1) Klasa odporności ogniw (TB 0785: 3/1 i 05/7) NF - masa odporności ogniwowej EI dotyczy układu skłania + okładzina skłania.
2) Klasa odporności ogniw (TB 0785: 3/1 i 05/7) NF - masa odporności ogniwowej EI dotyczy układu skłania + okładzina skłania.
3) Masa wykończona RIGIPS PRO - masa odporności ogniwowej EI dotyczy układu skłania + okładzina skłania.
4) Maksymalny rozstaw profili kapeluszowych w układzie pionowym co 500 mm lub w układzie poziomym.
5) Dla odporności ogniwowej nie wymagane wykończenie wetwy mineralną.
6) Masa szpachlowa konstrukcyjna RIGIPS VARIO, Premium Light.
7) Masa szpachlowa wykończona RIGIPS: Premium Light, ProMix Finish Plus, Q2-Q3 Kończy, GOTOWA Q2-Q3 Kończy lub SUPER.
8) Masa szpachlowa konstrukcyjna RIGIPS VARIO, Premium Light.
9) Wetwa mineralna szklana lub skalna np. ISOVER.

Zapotrzebowanie materiałowe na 1m²

MATERIAŁ	ZUŻYCIE
1 Płyta gipsowo-kartonowa RIGIPS PRO (4PRO) Fire typ F, Fire+ typ DF lub Fire+ Hydro typ DF+H2 gr. 2x12,5mm	2 x 125 2,00 m ²
2 Profil kapeluszowy co 500 mm	2,10 m
3 Koki rozporowe max. co 1000 mm	5,00 m
4 Wkręt RIGIPS TN 25 ¹⁾	5,00 szt.
5 Wkręt RIGIPS TN 35 ¹⁾	12,00
6 Masa szpachlowa konstrukcyjna RIGIPS VARIO, Premium Light, Q1 Zaczyzna, SUPER	0,50 kg
7 Taśma spoinowa RIGIPS	1,40 m
8 Masa szpachlowa wykończona RIGIPS: Premium Light, ProMix Finish Plus, Q2-Q3 Kończy, GOTOWA Q2-Q3 Kończy lub SUPER	0,10 kg
9 Wetwa mineralna szklana lub skalna np. ISOVER	1,00 kg

1) Rozstaw wkrętów dla wetwy wewnętrznej co 750 mm, dla wetwy zewnętrznej co 250.
Należy materiałowe mieć charakter przybliżony i nie zawierają odstępów



Saint-Gobain Construction Products Polska Sp. z o.o.
Biuro RIGIPS w Warszawie
ul. Cybernetyki 9, 02-677 Warszawa
Biuro Doradztwa Technicznego: 800 163 121
E-mail: doradcy.techniczni@saint-gobain.com
rigips.pl
BDO 000006702

Obiekt:	
Lokalizacja:	
Tytuł rysunku:	Okładzina ścienna Rigips 3.21.30 (klasa odporności ogniowej EI30)

Data:	Skala:	Nr detalu:	Opracował:
	1:5	3.21.30	